

MOUNTING RAIL DIRECT v.3

MOUNTING INSTRUCTIONS

Sunfixings

UPOZORNĚNÍ K NÁVODU

Tento návod nepokrývá všechny detaily ani varianty zařízení a nezohledňuje všechny možné situace, které mohou nastat při instalaci, provozu nebo údržbě. Pokud jsou požadovány další informace nebo pokud se vyskytnou konkrétní problémy, které nejsou pro účely instalace dostatečně popsány, obraťte se na společnost Sunfixings.

Upozornění: Nedodržení montážních pokynů společnosti Sunfixings, návrhu rozvržení, požadavků na nářadí a doporučených utahovacích momentů může vést k zániku 25leté záruky na zboží Sunfixings.

BEZPEČNOSTNÍ POKYNY



Instalaci, kontrolu a údržbu smí provádět pouze kvalifikovaná, vyškolená a kompetentní osoba.



Při instalaci tohoto zařízení zajistěte dodržování všech národních a místních bezpečnostních předpisů. U střešních systémů musí být před zahájením instalace kvalifikovanou osobou ověřena nosnost střechy.



Zajistěte, aby všichni montéři byli proškoleni v bezpečných pracovních postupech. Montéři musí používat osobní ochranné pracovní prostředky. Při montáži systému musí montéři vždy dodržovat bezpečnostní předpisy daného pracoviště.



Musí být dodržovány bezpečné postupy při manipulaci se všemi nebezpečnými chemickými látkami.



Montážní pokyny výrobce modulu musí být vždy dodržovány.

Společnost Sunfixings Ltd si vyhrazuje právo odmítnout odpovědnost, pokud bude zjištěno, že byly v kombinaci s našimi montážními systémy použity komponenty třetích stran.

Společnost Sunfixings Ltd si dále vyhrazuje právo odmítnout odpovědnost, pokud bude zjištěno, že nebyly dodrženy tyto obecné bezpečnostní pokyny ani montážní pokyny.

SUNFIXINGS LIMITED
R3 Bourton Industrial Park
Bourton on the Water
Cheltenham
Gloucestershire
GL54 2HQ

T. +44 (0) 1451 824 312

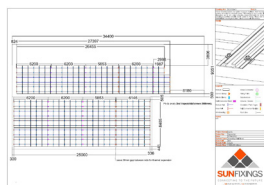
E. info@sunfixings.co.uk

W. www.sunfixings.co.uk

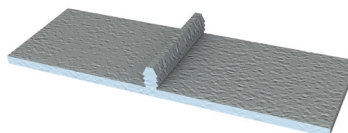
Použití EPDM podložek

Požadované nářadí a materiál

Rozvržení



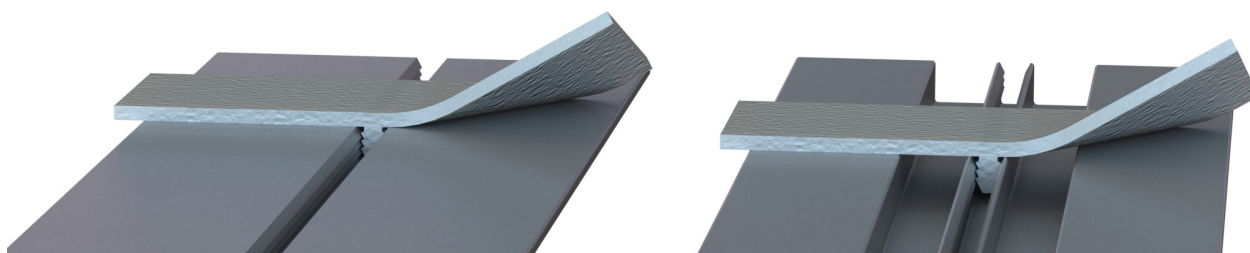
MRD podložka



Použijte rozvržení k potvrzení polohy upevňovacích prvků.

Očistěte a osušte vrcholy trapézového plechu tak, aby byly zbaveny veškerých nečistot a mastnoty.

Umístěte silikonovou podložku na spodní stranu lišty.



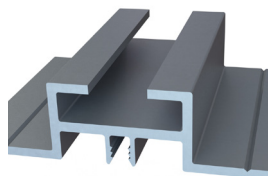
Zarovnejte podložky s vrcholy plechu.



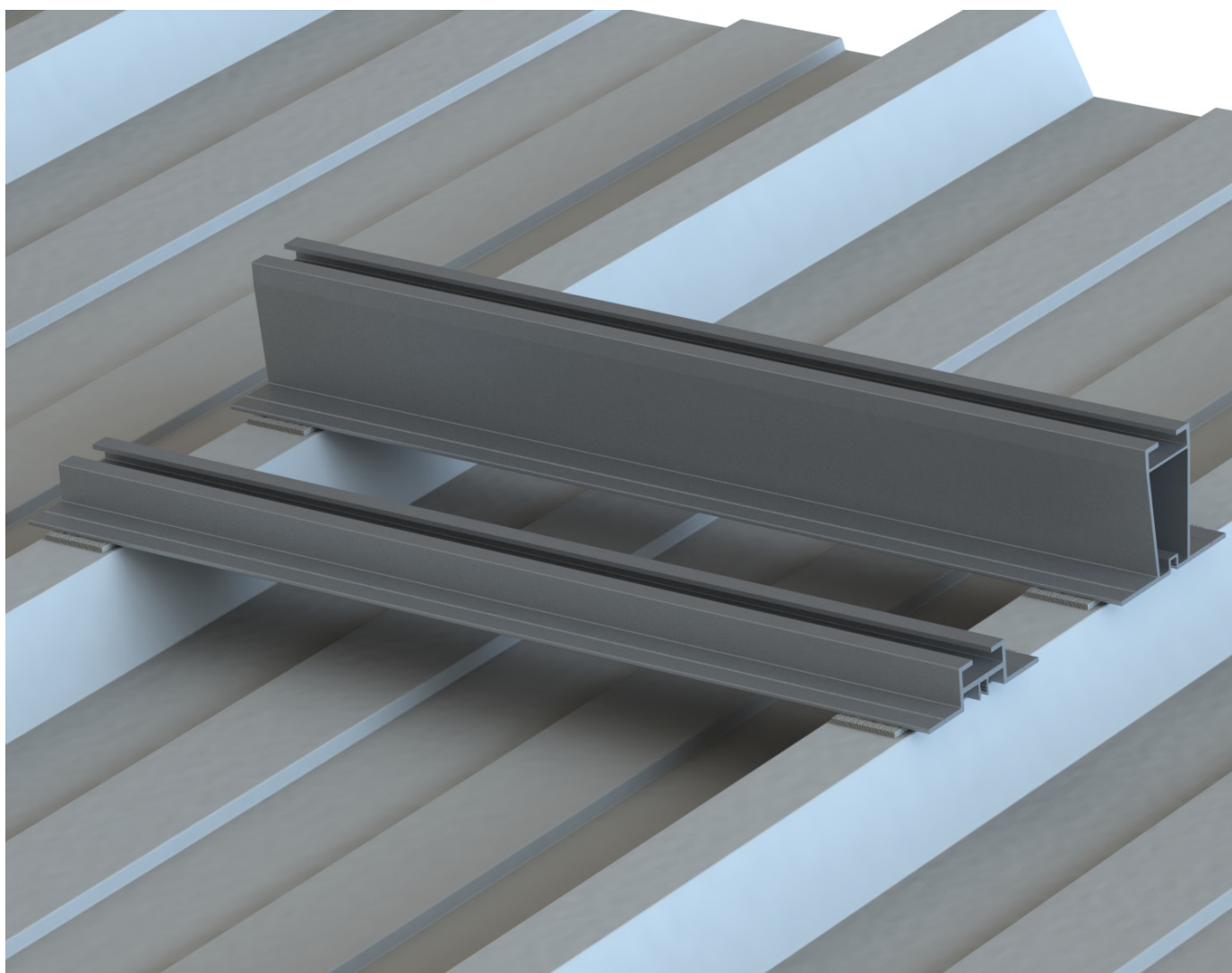
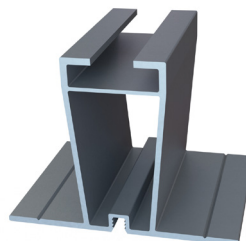
Nasad'te montážní lištu

Požadované nářadí a materiál

Mounting Rail Direct



Mounting Rail Direct - S



Montáž samovrtných šroubů

Požadované nářadí a materiál

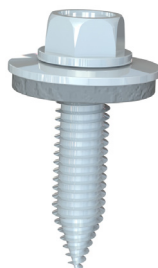
Vrtačka
(NE rázový utahovák)



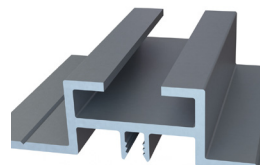
8mm šestihřanný
nástrčný klíč



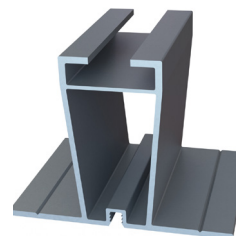
Samovrtný šroub



Mounting Rail
Direct

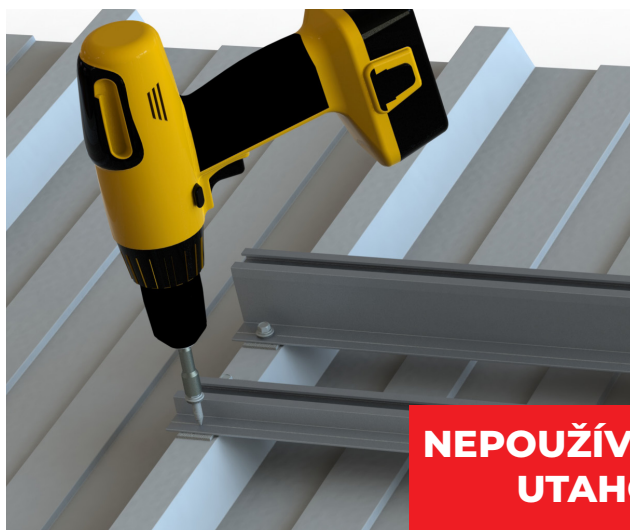


Mounting Rail
Direct - S

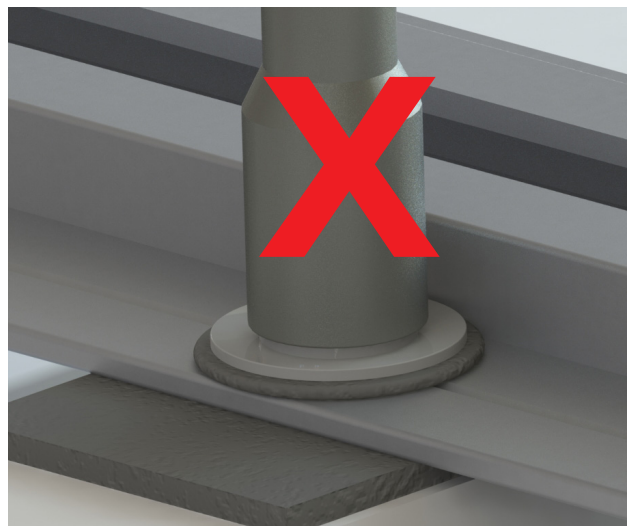
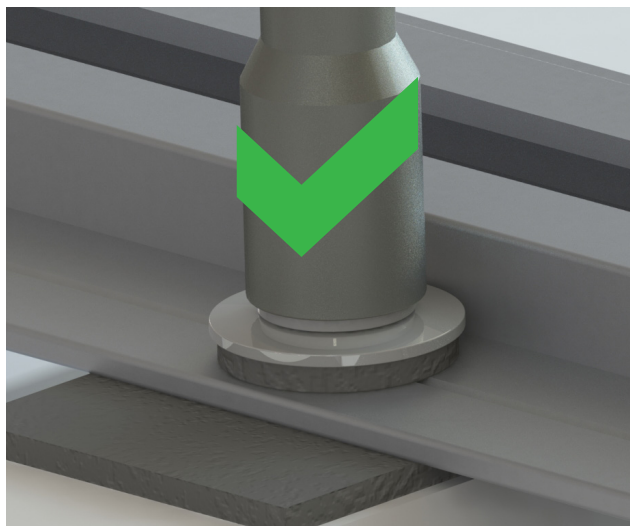


2× samovrtné šrouby = 1 upevňovací bod v rozvržení.

NEPŘETAHUJTE a nemačkejte podložku.



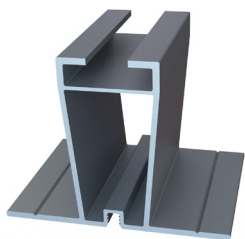
**NEPOUŽÍVAT RÁZOVÉ
UTAHOVÁKY**



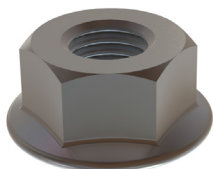
Montáž optimalizátoru FV modulu

Požadované nářadí a materiál

Mounting Rail
Direct - S



M8 ozubená matice



M8 T-šroub

